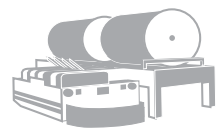
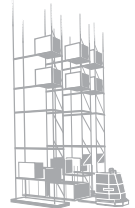
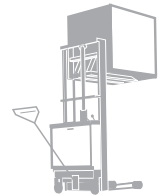


---

**Solution  
économique  
de charge HF  
Hawker Lifetech®**

---





La nouvelle gamme Lifetech® est composée de chargeurs monophasés et triphasés, 24 à 80 V. Elle a été développée pour répondre aux besoins d'un chargeur économique et performant, pour les applications standard avec batteries de traction plomb ouvert, type Hawker® perfect plus, avec ou sans brassage pneumatique de l'électrolyte, et les batteries à électrolyte gélifié Hawker evolution. Ces chargeurs multicapacité offrent des équipements qui permettent de profiter des avantages entre autres économiques de la technologie HF. Le design est optimisé pour ce qui concerne le poids et les dimensions. Le capot en ABS polymère autoextinguible de haute qualité est le reflet d'une technologie innovatrice en conversion d'énergie.

Le brassage ionique par pulses de courant assure une homogénéisation parfaite de l'électrolyte. Il permet une recharge en 7 à 14 heures. Le chargeur peut être équipé d'une pompe pour le brassage pneumatique (à partir du 24 V 50 A) pour diminuer encore le temps de charge et permettre des charges partielles. En option supplémentaire, la gestion d'une électrovanne pour le remplissage automatique est disponible (à partir du 24 V 50 A). Cette nouvelle gamme est la dernière extension dans notre large panel de chargeurs HF et le résultat de la longue expérience et de la capacité de développement d'EnerSys®.



#### **Caractéristiques principales**

- Recharge précise en fonction de la profondeur de décharge.
- Réglage de température par switch (à partir du 24 V 50 A).
- Utilisation pour la recharge de batteries plomb ouvert avec le profil de charge ionique (profil de charge brassage pneumatique en option à partir du 24 V 50 A) et de batteries gel.
- Rendement et facteur de puissance élevés, réduisant la consommation en énergie et eau déminéralisée de la batterie.

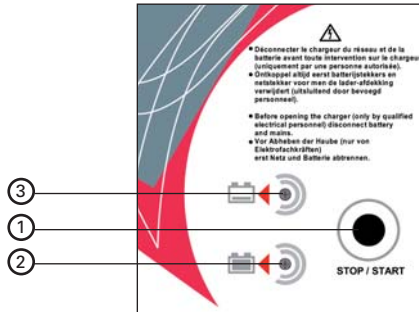
Options :

- Pompe de brassage (à partir du 24 V 50 A)
- Commande de remplissage automatique (à partir du 24 V 50 A)
- Affichage à distance (rouge/vert) (à partir du 24 V 50 A) (non disponible pour les chargeurs en armoire)
- Liaison série pour téléchargement des mémorisations chargeur (à partir du 24 V 50 A)

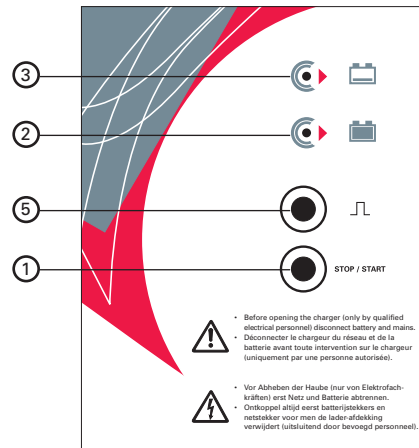
#### **Faces avant**

Affichage LED :  
Modèles 1, 2, 3 : indiquant l'évolution de l'état de charge

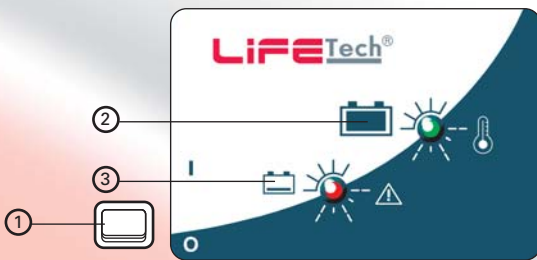
Affichage LCD :  
Modèle 4 : visualisant tous les paramètres de charge : tension totale, tension élément, intensité, capacité réinjectée, temps de charge, % de charge, temps restant. Mémorisation des paramètres.



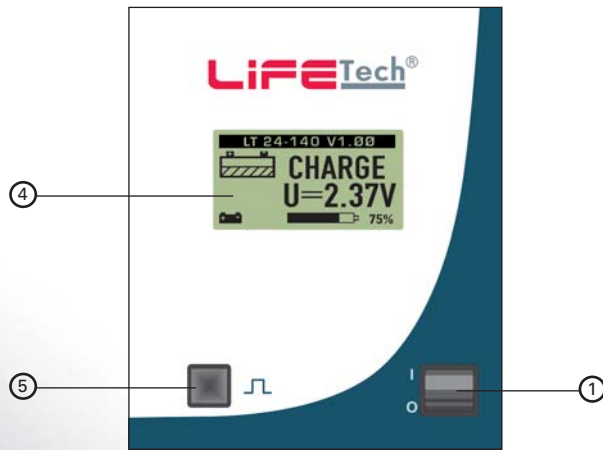
Modèle 1



Modèle 2



Modèle 3



Modèle 4

No.	Fonction	No.	Fonction
①	Interrupteur Marche/Arrêt. Ou Arrêt/Marche	③	Voyant rouge de défaut. Eteint chargeur à l'arrêt ou pas de charge de la batterie. Clignotant: détection d'un défaut en cours. Fixe: charge en cours.
②	Voyant vert: état de charge. Eteint: chargeur à l'arrêt ou batterie non disponible. Clignotant: défaut thermique. Fixe: batterie disponible.	④	Afficheur graphique LCD.
		⑤	Touche de sortie de menu, de lancement de charge d'égalisation et de désulfatation.

### Définition des domaines d'applications

#### 1. Engagement faible

- Utilisation sur un poste de travail avec faible engagement et décharge inférieure à 60 % C<sub>5</sub>  
T°C d'électrolyte environ 30°C

#### 2. Engagement normal

- Utilisation sur un poste de travail avec décharge jusque 80 % C<sub>5</sub>  
T°C d'électrolyte environ 30°C

#### 3. Engagement intensif

- Sur un poste de travail avec décharges de 80 % C<sub>5</sub> et courants de décharge élevés
- Utilisation avec charges partielles pour augmenter la capacité d'utilisation
- Utilisation sur plusieurs postes avec ou sans échange de batteries
- Environnement à T°C élevée

1. Engagement faible	2. Engagement normal	3. Engagement intensif
Hawker perfect plus		
Hawker perfect plus avec brassage d'électrolyte		
Hawker Water Less®		
Hawker Water Less® avec brassage d'électrolyte		
Hawker Water Less® 20		
Hawker evolution		

Quel que soit l'endroit où se situe votre entreprise, EnerSys® peut vous fournir l'énergie pour la traction. Les gammes de batteries Hawker®, les systèmes et chargeurs adaptés, offrent sans problèmes les performances dans toutes les conditions d'engagement, même les plus sévères. Nos unités de production implantées stratégiquement sont performantes et réactives, ayant le souci d'une amélioration constante et d'une valeur ajoutée pour nos partenaires en affaires.

EnerSys a une position enviable dans le leadership technologique et grâce à des investissements importants en Recherche et Développement, nous prétendons rester leader dans l'innovation dans notre domaine. Les solutions en énergie récemment développées : Water Less® 20 et Hawker XFC™ en batteries, Lifetech® et LifeSpeed IQ™ en chargeurs HF, ont amené de nouveaux avantages pour nos clients : recharge rapide, plus grande disponibilité des engins, baisse des coûts de fonctionnement et d'investissements, réduction des émissions de CO<sub>2</sub>. Notre équipe d'ingénieurs développement est guidée par le désir de construire les meilleures solutions en énergie et travaille en étroite collaboration avec nos clients et fournisseurs pour identifier les opportunités de développement. Notre penchant à l'innovation rapide signifie que nous sommes prêts à mettre de nouveaux produits rapidement sur le marché.

Le réseau intégré EnerSys de vente et de service a pour mission de fournir à nos clients les meilleurs concepts et support après vente pour votre entreprise. Que vous ayez besoin d'1 batterie ou d'un parc complet de batteries, chargeurs, d'un équipement de permutation de batterie et d'un système de gestion de flotte de pointe, vous pouvez compter sur nous. EnerSys est le plus grand constructeur mondial de batteries industrielles et nous nous attachons à être les meilleurs.



**European Headquarters :**

**EnerSys EMEA**  
EH Europe GmbH  
Löwenstrasse 32  
8001 Zürich  
Switzerland  
Phone: +41 44 215 74 10  
Fax: +41 44 215 74 11

**Contact local :**

**EnerSys SARL**  
Rue Alexander Fleming  
ZI EST BP 962  
62033 Arras cedex  
France  
Phone: +33 3 21 60 25 25  
Fax: +33 3 21 73 16 51

**SPRL EnerSys BVBA**  
Houtweg 26  
1140 Bruxelles  
Belgique  
Phone: +32 (0)2 215 18 18  
Fax: +32 (0)2 215 49 30

Veillez consulter notre site web pour trouver l'adresse EnerSys la plus proche : [www.enersys-emea.com](http://www.enersys-emea.com)

© 2012 EnerSys. Tous droits réservés. Toutes les marques et logos sont la propriété (ou sous licence) d'EnerSys et de ses filiales sauf indication contraire.