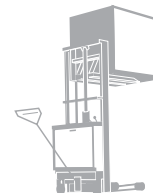


---

**La soluzione  
economica di  
ricarica ad alta  
frequenza (HF)  
Hawker Lifetech**

---



**Soluzione efficiente ad alta frequenza (HF) a basso costo**



La nuova serie Lifetech comprende caricabatteria mono e trifase, 24 V to 80 V. E' stata sviluppata per soddisfare le esigenze di un caricabatteria economico ed efficiente per applicazioni standard con batterie trazione ad acido libero o regolate da valvola del tipo Hawker perfect plus e Hawker evolution. Questi caricabatteria multi-capacità offrono vantaggi legati al risparmio di costi della tecnologia HF. Il design è ottimizzato in termini di peso e dimensioni. Il contenitore in polimero ABS fiamma-ritardante riflette l'innovativa tecnologia di conversione dell'energia.

La miscelazione ionica attraverso impulsi di corrente offre una perfetta omogeneizzazione dell'elettrolito. Il profilo di carica standard ionico consente un tempo di ricarica che spazia tra le 7 e le 14 ore. Il caricabatteria può essere dotato di una pompa per il ricircolo pneumatico dell'elettrolito (a partire da 24 V 50 A) per ridurre ulteriormente il tempo di ricarica e consentire il biberonaggio. Come opzione aggiuntiva è disponibile un controllo per una valvola magnetica per il rabbocco d'acqua automatico (a partire da 24 V 50 A). Questa nuova serie di caricabatteria è un ulteriore ampliamento della vasta gamma di caricatori HF e il risultati della consolidata esperienza e della forte capacità di sviluppo di EnerSys.

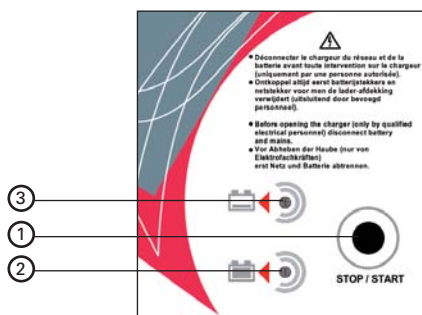
#### **Caratteristiche tecniche principali**

- Ricarica precisa in base alla profondità di scarica
  - Regolazione della temperatura mediante interruttore (solo a partire da 24 V 50 A)
  - Impiego per batterie al piombo acido con profilo di carica ionico (la miscelazione dell'elettrolito pneumatico è disponibile solo in opzione a partire da 24 V 50 A) e batterie VRLA
  - Alto fattore di potenza e alto rendimento per la riduzione del consumo elettrico e dell'acqua della batteria
- Opzioni:
- Kit pompa per mescolazione elettrolito pneumatica (a partire da 24 V 50 A)
  - Kit per sistema di rabbocco acqua automatico (a partire da 24 V 50 A)
  - Display remoto (verde/rosso) (a partire da 24 V 50 A), (non disponibile per caricatori in cabinet)
  - Collegamento seriale per download memoria caricatore (a partire da 24 V 50 A)

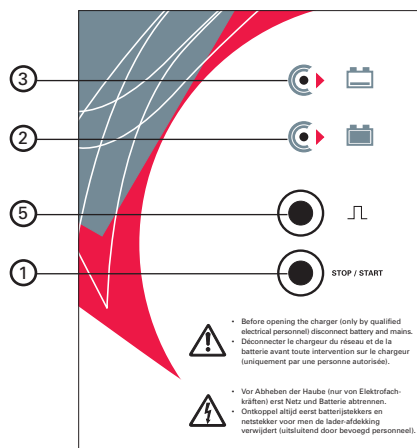
#### **Pannelli frontali**

Display a cristalli liquidi:  
Modelli 1, 2, 3 – Indicazione dello stato della carica

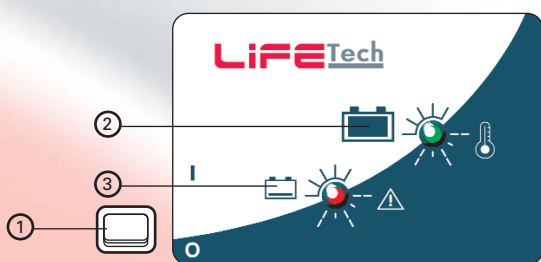
Display a cristalli liquidi:  
Modello 4 – Indicazione di tutti i parametri di carica: tensione totale, tensione per elemento, corrente, capacità reintegrata, tempo di carica trascorso, % di carica, tempo rimanente, ... .



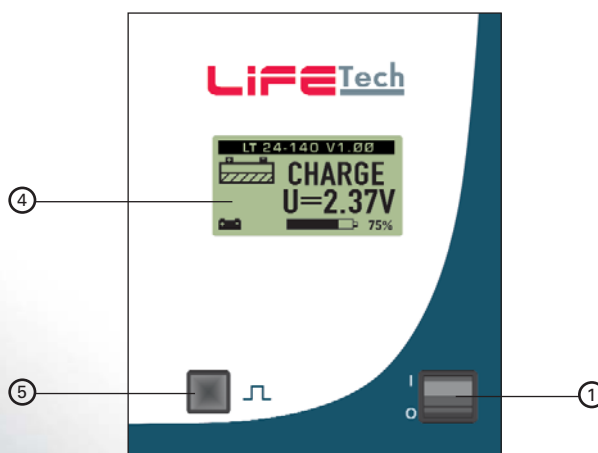
Modello 1



Modello 2



Modello 3



Modello 4

Rif.	Funzione	Rif.	Funzione
①	Start-Stop o switch di Start/Stop.	③	Spenta: caricatore fermo o batteria non si carica. Lampeggiante: anomalia caricabatteria. Permanentemente accesa: "carica in corso".
②	Spia verde: stato della carica. Spenta: caricatore fermo o batteria non pronta. Lampeggiante: anomalia temperatura. Permanentemente accesa: batteria pronta	④	Display a cristalli liquidi.
③	Spia rossa "Anomalia".	⑤	Pulsante per uscire dal menu, inizio carica di equalizzazione e inizio carica di desolforizzazione.

### Definizione dei campi di applicazione

#### 1. Impiego leggero

- Un turno di lavoro con operazioni leggere e scarica inferiore al 60 % C<sub>5</sub>
- Temperatura dell'elettrolito a circa 30 °C


#### 2. Impiego normale

- Un turno di lavoro con scarica fino all'80 % C<sub>5</sub>
- Temperatura dell'elettrolito a circa 30 °C

#### 3. Impiego gravoso

- Un turno di lavoro con scariche dell'80 % C<sub>5</sub> e correnti di scarica alte
- Carica di biberonaggio per aumentare la capacità disponibile
- Più turni di lavoro con o senza cambio batteria
- Temperatura ambiente elevata

1. Impiego leggero	1. Impiego normale	1. Impiego gravoso
Hawker perfect plus		
Hawker perfect plus con ricircolo elettrolito		
Hawker Water Less®		
Hawker Water Less® con ricircolo elettrolito		
Hawker wf200 plus		
Hawker evolution		



Ogni volta che fate "business", EnerSys Vi può aiutare con l'energia per la trazione. La gamma di batterie marchiate HAWKER, insieme ai caricabatteria e ai sistemi, fornisce prestazioni ottimali nelle situazioni di impiego più impegnative. I nostri stabilimenti di produzione, strategicamente posizionati, sono efficienti e funzionali, con una propensione al continuo miglioramento e al valore aggiunto per i nostri clienti.

EnerSys vanta una posizione invidiabile di leadership tecnologica e grazie a consistenti investimenti nella ricerca e nello sviluppo, intende rimanere in prima linea nell'innovazione dei prodotti. Le ultime soluzioni sviluppate, Water Less® e le batterie XFC, i caricabatteria HF Lifetech e Lifespeed, definiscono nuovi benefit per la clientela: una ricarica più veloce, più disponibilità delle macchine, costi di investimento e di utilizzo più bassi, ridotto consumo di biossido di carbonio. Il nostro team di ingegneri per lo sviluppo è guidato dal desiderio di creare le migliori soluzioni e lavora a stretto contatto con i nostri clienti e fornitori al fine di identificare ogni possibile opportunità. Grazie alla nostra tendenza alle rapidi innovazioni, forniamo prodotti sempre nuovi ad un mercato in continua trasformazione.

La rete di vendita e assistenza EnerSys è dedicata ad offrire alla nostra clientela il meglio in termini di soluzioni e di supporto post-vendita. Se si richiede una batteria o un parco completo di batterie, caricabatterie, un sistema di movimentazione e di gestione dello stato del parco batterie, puoi contare su di noi. EnerSys è il maggior produttore di accumulatori industriali al mondo e ci impegniamo ad essere i migliori.



**European Headquarters:**

**EnerSys EMEA**  
EH Europe GmbH  
Löwenstrasse 32  
8001 Zürich  
Switzerland  
Tel. +41 44 215 74 10  
Fax +41 44 215 74 11

[www.enersys-emea.com](http://www.enersys-emea.com)