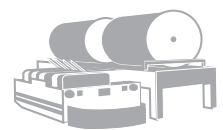
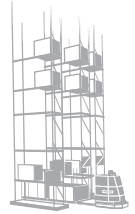
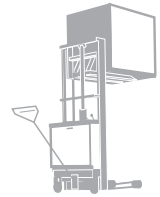


---

**Low-cost HF laders**  
**Hawker Lifetech®**

---



*Power/Full Solutions*



Het nieuwe Lifetech® gamma bestaat uit monofasige en driefasige laders, van 24 V tot 80 V. Dit gamma werd speciaal ontwikkeld om te voldoen aan de vraag naar rendabele en efficiënte laders die geschikt zijn voor alle standaard-toepassingen van Hawker® perfect plus open lood batterijen (met of zonder airlift-zuurcirculatie) en Hawker evolution gelbatterijen. Met deze nieuwe multi-capaciteits-laders kan u nu genieten van alle belangrijke en kostbesparende voordelen van de HF-laadtechnologie. Het design van deze laders werd geoptimaliseerd met het oog op gewichtsvermindering en plaatswinst. De hoge kwaliteit van de laderbehuizing uit zelfdovende ABS-kunststof weerspiegelt de innoverende technologie op het gebied van energie-conversie.



De stroompulsen van het ionisch mengsysteem maken een laadtijd van 7 tot 14 uur mogelijk en verzekeren tegelijkertijd de perfecte homogeniteit van het elektrolyt. De lader kan (vanaf 24 V 50 A) eveneens worden uitgerust met een zuurcirculatie-pomp voor het Hawker Airlift-systeem zodat een nog kortere laadtijd en tussentijds laden mogelijk wordt. Als bijkomende optie behoort ook de elektroventiel-sturing van een automatisch vulsysteem tot de mogelijkheden (vanaf 24 V 50 A). Dit nieuwe gamma vervolledigt ons aanbod van HF-laders en is het resultaat van een jarenlange ervaring en de verregaande mogelijkheden van EnerSys® op het gebied van productontwikkeling.

#### Belangrijkste eigenschappen

- Optimale laadfactor aangepast aan de ontlading van de batterij
- Afstelling van de temperatuur d.m.v. een schakelaar (vanaf 24 V 50 A)
- Geschikt voor het laden met ionisch laadprofiel van open lood batterijen (Laadprofiel met pneumatisch elektrolytmenging als optie beschikbaar vanaf 24 V 50 A) en ook geschikt voor het laden van gelbatterijen.
- Het hoge rendement en de efficiënte laadfactor zorgen voor een verminderd energie-verbruik en een lager verbruik van gedemineraliseerd water.

Opties:

- Pompkit voor pneumatische menging van het elektrolyt (vanaf 24 V 50 A)
- Kit voor automatisch bijvullen (vanaf 24 V 50 A)

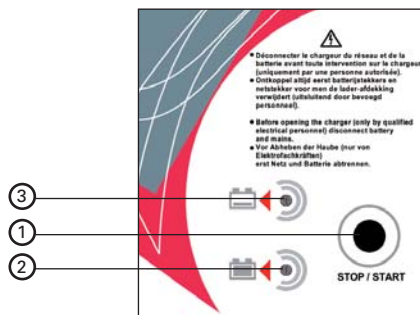
- Verklipperlichtje (rood/groen) op afstand (vanaf 24 V 50 A, enkel voor laders met muurbevestiging)
- Mogelijkheid om het ladergeheugen te downloaden (vanaf 24 V 50 A)

#### Bedieningspanelen

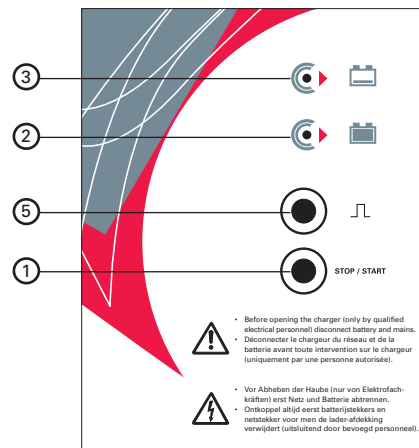
Bij model 1,2 en 3 geven Led's de stand van de lading weer

Model 4 geeft de volgende parameters weer op het LCD display: totale spanning, celspanning, stroom, geladen capaciteit, laadtijd, % van lading, resterende laadtijd...

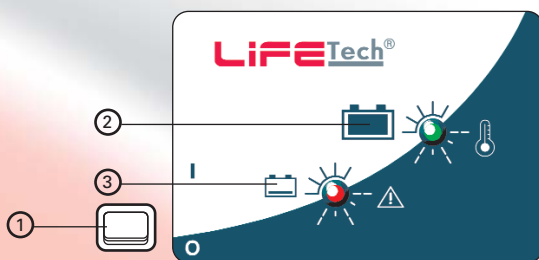
Deze gegevens worden ook in het geheugen van de lader bewaard



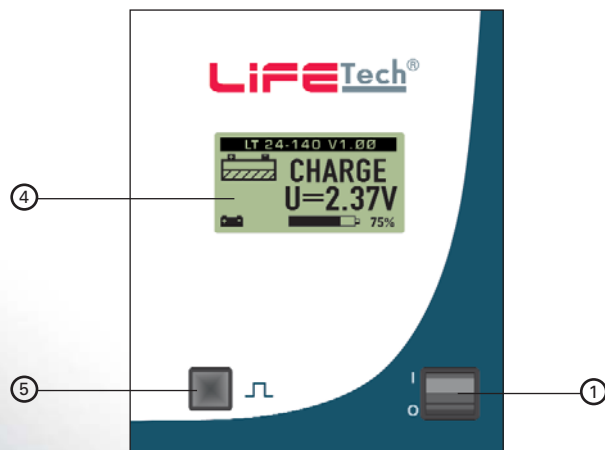
Model 1



Model 2



Model 3



Model 4

Nr.	Functie	Nr.	Functie
①	Start-Stop knop of schakelaar.	③	Rode 'Fout' lampje. Brandt niet: lader gestopt of batterij niet in lading. Knippert: fout lader. Brandt constant: lading.
②	Groen lampje: toestand van de lading Brandt niet: lader gestopt of batterij niet beschikbaar. Knippert: thermische fout. Brandt constant: batterij beschikbaar.	④	LCD display.
		⑤	Knop voor het verlaten van het menu, starten van de egalisatie- en de desulfatielading.

## Toepassingsgebieden

### 1. Laag verbruik

- Een shift waarbij de batterij weinig wordt gebruikt en waarbij de ontlading wordt beperkt tot 60% van  $C_5$ .
- $T^\circ C$  van het elektrolyt is ongeveer  $30^\circ C$


### 2. Normaal verbruik

- Een shift waarbij de ontlading van de batterij wordt beperkt tot 80%  $C_5$ .
- $T^\circ C$  van het elektrolyt is ongeveer  $30^\circ C$

### 3. Intensief verbruik

- Een shift met hoge ontladistromen waarbij de ontlading 80% van het  $C_5$  bedraagt.
- Tussenladingen om de bruikbare capaciteit te verhogen
- Meerdere shiften waarbij de gebruikte batterij wel of niet wordt gewisseld
- Omgeving met hoge  $T^\circ C$

1. Laag verbruik	2. Normaal verbruik	3. Intensief verbruik
Hawker perfect plus		
Hawker perfect plus met elektrolytmenging		
Hawker Water Less®		
Hawker Water Less® met elektrolytmenging		
Hawker Water Less® 20		
Hawker evolution		



Waar in Europa u ook zaken doet, EnerSys® helpt u met energie. De Hawker®-batterijen kunnen u, met de juiste laders en toebehoren, zelfs in de moeilijkste omstandigheden probleemloos van energie voorzien. Door onze strategisch gelegen vestigingen kunnen wij efficiënt inspelen op uw energie-noden terwijl wij constant werken aan de verbetering van onze producten.

EnerSys heeft een benijdenswaardige positie als technologische koploper die wij, dankzij onze investeringen in research en de ontwikkeling van nieuwe producten, niet zo snel zullen opgeven. Met de onlangs ontwikkelde Water Less® 20 en Hawker XFC™ batterijen of de Lifetech® en LifeSpeed IQ™ hoogfrequent-laders kan u nu genieten van nog meer bijkomende voordelen: kortere laadtijden, meer beschikbaarheid van de machines, lagere gebruiks- en investeringskosten en een kleinere CO<sub>2</sub>-voetafdruk.

Ons dynamisch team van gedreven ingenieurs streeft ernaar de beste producten te ontwikkelen en werkt hiervoor nauw samen met onze klanten en leveranciers. Op deze manier ontdekt men niet alleen nieuwe kansen en mogelijkheden maar worden onze producten ook snel op de markt gebracht.

Door een netwerk van verkooppunten in Europa is EnerSys in staat onze klanten de best mogelijke service te leveren en aan al uw eisen te voldoen. Of u nu een batterij nodig heeft of een hele vloot van batterijen, een hoogfrequent-lader of een hoogtechnologisch batterijwisselsysteem, op ons kan u rekenen. EnerSys is s'werelds grootste producent van industriële batterijen en we leggen er ons op toe om steeds de beste te zijn.



**European Headquarters:**

**EnerSys EMEA**  
EH Europe GmbH  
Löwenstrasse 32  
8001 Zürich  
Switzerland  
Tel. +41 44 215 74 10  
Fax +41 44 215 74 11

**Locaal aanspreekpunt:**

**SPRL EnerSys BVBA**  
Houtweg 26  
1140 Brussel  
België  
Tel. +32 (0)2 215 18 18  
Fax +32 (0)2 215 49 30

**EnerSys B.V.B.A**  
Nijverheidsweg 25  
NL - 3341 LJ Hendrik-Ido-Ambacht  
Nederland  
Tel. +31 (0)78 681 00 20  
Fax +31 (0)78 681 27 90

Surf naar volgende website voor de gegevens van de dichtsbijgelegen EnerSys vestiging:  
[www.enersys-emea.com](http://www.enersys-emea.com)

© 2012 EnerSys. Alle rechten voorbehouden. Tenzij anders aangegeven zijn alle handelsmerken en logo's het eigendom van of toegekend aan EnerSys en geaffilieerde ondernemingen