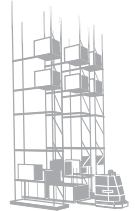
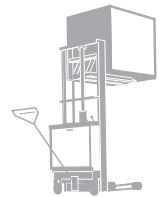

**Lågkostnads-
lösning med
HF-laddare
Hawker Lifetech®**



Power/Full Solutions



Den nya Lifetech®serien omfattar enfas och trefasanslutna laddare, 24 till 80 V. Den är utvecklad för att fylla behovet av kostnadseffektiva laddare med höga prestanda för normal användning av fritt ventilerade och ventilreglerade mobila drivbatterier typ Hawker® perfect plus och Hawker evolution. Laddarna är av multikapacitetstyp och erbjuder viktiga fördelar förutom den kostnadsbesparande HF-tekniken. Konstruktionen är optimerad för att ge minimal volym och vikt. Höljet av självslocknande högvärdig ABS-polymer avspeglar nytänkandet på teknikområdet energiomvandling.

Ionic syracirkulation med strömpulser utjämnar elektrolyten effektivt. Standard ionic laddningsprofil ger en laddningstid i området 7 till 14 timmar. Laddarna (från 24 V 50 A) kan utrustas med pump för luftdriven syracirkulation så att laddningstiden reduceras ytterligare och pausladdning underlättas. Som ytterligare tillval kan laddarna (från 24 V 50 A) förses med styrning av en magnetventil för automatisk vattenpåfyllning. Den nya serien är en ytterligare påbyggnad av det breda sortimentet av HF-laddare och ett resultat av EnerSys® långa erfarenhet och utvecklingskraft.

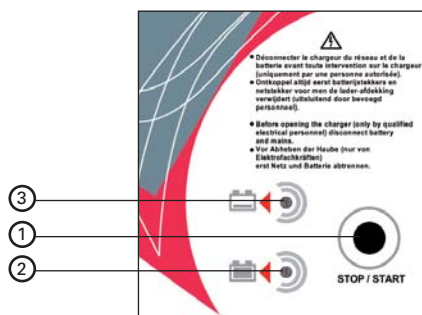
Viktiga tekniska egenskaper

- Exakt laddning i förhållande till urladdningsdjup
 - Temperaturjustering med omkopplare (endast från 24 V 50 A)
 - Kan användas till laddning av fritt ventilerade blybatterier med ionic laddningsprofil (luftdriven syracirkulation som tillval från 24 V 50 A) och ventilreglerade blybatterier
 - Hög laddningsfaktor och verkningsgrad, vilket minskar energiförbrukningen och batteriets vattenförbrukning
- Tillval:
- Pump för luftdriven syracirkulation (från 24 V 50 A)
 - Tillsats för automatisk vattenpåfyllning (från 24 V 50 A)
 - Fjärrvisning, grön/röd, från 24 V 50 A. Gäller ej laddare med skåpinbyggnad.
 - Serielänk för nedladdning av laddarminne (från 24 V 50 A)

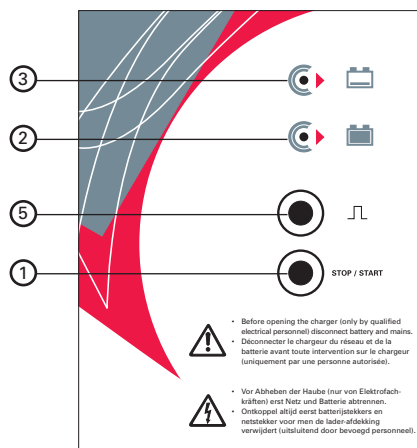
Frontpaneler

LED visning:
Modell 1, 2, och 3: Visar ökningen av laddningstillståndet

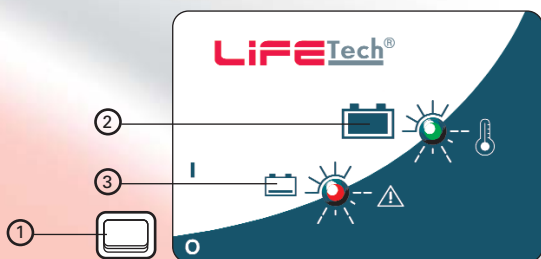
LCD visning:
Modell 4. Visar alla laddningsparametrar: Totalspänning, cellspänning, ström, tillförd kapacitet, laddningstid, % laddning, återstående tid... Minneslagring av parametrar.



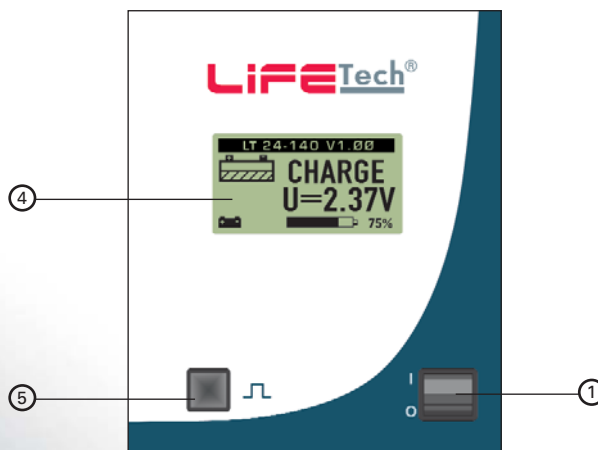
Modell 1



Modell 2



Modell 3



Modell 4

| Nr. | Beskrivning | Nr. | Beskrivning |
|-----|--|-----|--|
| ① | Start-Stop-eller Stop/Start-strömbrytare. | ③ | Röd ljussignal 'Fel'. Släckt: Laddaren stoppad eller ingen batteriladdning. Blinkande: Felsökning pågår. Fast sken: Fel. |
| ② | Grön lampa: laddningsstatus Släckt: Laddningen avbruten eller batteriet ej färdigladdat. Blinkande: Temperaturfel. Fast sken: Batteriet klart att användas. | ④ | LCD teckenruta. |
| | | ⑤ | Knapp för att visa menyn och starta utjämningsladdning och avsulferingsladdning. |

Definition av applikationsområden

1. Lätt drift

- Enskiftsdrift med lätt belastning och urladdning mindre än 60% av C₅
- Elektrolytemperatur T°C ca 30°C


2. Normal drift

- Enskiftsdrift med urladdning upp till 80% av C₅
- Elektrolytemperatur T°C ca 30°C

3. Tung drift

- Enskiftsdrift med urladdning upp till 80% av C₅ och hög urladdningsström
- Pausladdning för att öka den tillgängliga kapaciteten
- Flerskiftsdrift med eller utan batteribyten
- Hög omgivningstemperatur

| | 1. Lätt drift | 2. Normal drift | 3. Tung drift |
|---|----------------|-----------------|---------------|
| Hawker perfect plus | [Progress bar] | | |
| Hawker perfect plus med syracirkulation | [Progress bar] | | |
| Hawker Water Less® | [Progress bar] | | |
| Hawker Water Less® med syracirkulation | [Progress bar] | | |
| Hawker Water Less® 20 | [Progress bar] | | |
| Hawker evolution | [Progress bar] | | |



Var ni än har er verksamhet, kan Hawker® leverera energi till era eltruckar. Hawker batterier tillsammans med anpassade laddare och system ger problemfri drift under de mest krävande förhållanden. Våra strategiskt belägna fabriker är effektiva och arbetar engagerat i en anda av ständig förbättring och mervärde för våra kunder.

Hawker har en framstående position i tekniskt ledarskap och med stora investeringar i forskning och utveckling tänker vi fortsätta att stå i frontlinjen för nyskapande av produkter. De nyligen utvecklade energilösningarna, Water Less® 20 och Hawker XFC™ batterier, Lifetech® och LifeSpeed IQ™ HF-laddare, erbjuder ytterligare nytta för våra kunder: Snabbare laddning, ökad maskintillgänglighet, lägre drifts- och investeringskostnader och minskad miljöbelastning. Vårt team av utvecklingsingenjörer arbetar engagerat med att ta fram de bästa energilösningarna och arbetar i nära kontakt med våra kunder och leverantörer för att få uppslag till nya förbättringar och utvecklingssteg. Vår stora satsning på utveckling gör att vi snabbt får ut nya produkter på marknaden.

Hawkers samordnade nätverk för försäljning och service arbetar hängivet för att erbjuda kunderna de bästa lösningarna och pålitligt after-salesstöd i deras verksamhet. Vare sig ni behöver ett batteri eller en hel uppsättning batterier, laddare, ett batterihanteringssystem och ett toppmodernt batteribytestsystem kan ni lita på oss. EnerSys® är världens största tillverkare av industribatterier, och vi har föresatt oss att var bäst.



www.enersys-emea.com

European Headquarters:

EnerSys EMEA
EH Europe GmbH
Löwenstrasse 32
8001 Zürich
Switzerland
Tel +41 44 215 74 10
Fax +41 44 215 74 11

Lokal kontakt:

EnerSys AB
Storgatan 147
Box 505
577 26 HULTSFRED
Tel 0495-24 91 00
Fax 0495-24 91 28
www.enersys.se

EnerSys AB
Flöjelbergsgatan 16 A
431 37 MÖLNDAL
Tel 031-58 02 90
Fax 031-58 31 21

För information om närmaste EnerSys kontor, vänligen besök: www.enersys.se

© 2012 EnerSys. Alla rättigheter förbehålls. Alla varumärken och logotyper ägs av, eller är licensierade till, EnerSys och bolag knutna till EnerSys, om inget annat anges.